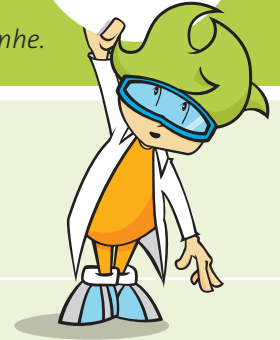




# DÉAN SPRAE

le **Jane McLoughlin**, Scoil Shóisir Chaitriona, An Rinn Mhór, Contae na Gaillimhe.



## Réamhrá

Oiriúnach do gach rang.  
Conas a oibríonn spraenna?  
Conas is féidir leat ceann a dhéanamh tú féin?

## Cúlra

Cad iad na cineálacha sprae a úsáideanna daoine ó lá go lá?  
(Díbholaigh, snasán troscáin, cumhrán, sprae gruaige)  
Is féidir muid a fheiceáil i mbun oibre ar  
<http://scoilchaitrionajnrsceince.blogspot.com/2009/11/making-spray.html>  
Nó ar  
<http://scoilchaitrionajnrmsmcloughlin.blogspot.com/2011/12/pop-top-and-bug-spray.html>



## Ag teastáil

2 sop, cupán plaisteach uisce, siosúr

## Modh

- Líon cupán plaisteach uisce chomh barr don bharr agus is féidir gan uisce a dhoirteadh
- Cuir sop plaisteach ina sheasamh suas díreach sa chupán. Gearr an barr den sop sa dóigh nach mbeidh sé ach beagán níos airde ná an cupán. Rachaidh an t-uisce chomh hard sa sop agus a théann sé sa chupán.
- Cuir sop eile gar do bharr an chéad soip.
- Cuir go hingearach (nó ar ghéaruillinn) é le barr an chéad soip agus séid go han-láidir tríd.
- Cad a tharlaíonn? (*Laghdaíonn an sruth mear aeir an brú aeir ag barr an chéad soip. Deifríonn an t-ear ag barr an dara soip amach le háit an aeir atá séidte ó bharr an chéad soip a ghlacadh. Glacann an t-uisce sa sop áit an aeir sin ansin. Nuair a shroicheann an t-uisce barr an tsoip, roinntear i mbraoiníní míne é*)
- D'fhéadfaí dathúchán bia a chur san uisce agus an sprae a dhiriú ar bhileog páipéir bán.

## Gníomhaíocht Leantach

Conas a d'fhéadfadh úsáid spraenna a bheith go dona don chomhshaoil?

## Sábháilteacht

Cúram le siosúr.